

## VALGUSTUSTIHEDUSE MÕÕTMISTE ARUANNE NR. DM02-EL-200224

<b>Tellija:</b>	Mittetulundusühing VIRUMAA TUGITEENUSED
	Registrikood: 80245721
<b>Tellija kontaktandmed, aadress:</b>	Juriidiline aadress: Ülesõidu 5-34, Tapa, Tapa vald, Lääne-Virumaa, 45106, tel. 55980670, e-post ene@virumaatugi.ee
<b>Paigaldise nimetus, aadress:</b>	Sotsiaalhoone Õuna 15, Tapa, Tapa vald, Lääne-Virumaa
<b>Paigaldise omanik:</b>	Mittetulundusühing VIRUMAA TUGITEENUSED
	Registrikood: 80245721
<b>Omaniku kontaktandmed, aadress:</b>	Juriidiline aadress: Ülesõidu 5-34, Tapa, Tapa vald, Lääne-Virumaa, 45106, tel. 55980670, e-post ene@virumaatugi.ee

**SISUKORD:**

Jrk	Nimetus	Lk. arv
1	Tehisvalgustuse mõõtmiste protokoll 1	1
2	Tehisvalgustuse mõõtekohad joonisel	1
3	Avariivalgustuse mõõtmiste protokoll 1	1
4	Avariivalgustuse mõõtekohad joonisel	1

**INFO VALGUSTUSMÕÕTMISTE TEOSTUSE KOHTA:**

Jrk	Nimetus	Infoväli		
1	Mõõtmiste eesmärk	Kasutuselevõtt		
2	Mõõtmiste kuupäev, kellaaeg	6.02.2024, 6:30-7:00		
3	Keskkonna temperatuur mõõtmiste ajal	17		
4	Valgustuse hetkeolukord	Rahuldav		
5	Mõõtevahend, täpsusklass	TES 1335 (+/-3)		
6	Korrektuurtegur	1		
7	Hooldeväärtus	0.9		
8	Valgustuse tööpinge Um (V)	230VAC		
9	Standardid	EVS-EN 12464-1:2021 "Valgus ja Valgustus. Töökohavalgus, Osa 1, Sisetöökohad"; EVS-EN 1838:2013 VALGUSTEHNICA HÄDA VALGUSTUS; Määrus "Täiskasvanute hoolekandeametuse tervisekaitsenõuded"		
10	Kasutusel olevad valgustid	Teostusdokumentatsioon		
11	Võõrvalgustuse olemasolu	Puudus		
12	Kohal viibis	Ene Augasmägi		
13	Lisainfo	Ruumi otstarve	Nõutud valgustustugevus	Mõõtepunkti kõrgus põrandapinnast
		Magamistuba, elutuba	200	0.5m
		Koridorid-trepid	150	0.05m
		Laoruumid	200	0.5m
		Riidehoid, pesemis- ja tualettruumid	100	0.5m
		Toidu valmistamise ja nõudepesu ruumid	500	0.5m
		Evakuatsioonivalgustus	0.5	0.05m

Mõõtmised teostas:

Protokollis:

Kontrollis:

Tarmo Moones *allkirjastatud digitaalselt*

Tarmo Moones *allkirjastatud digitaalselt*

Tarmo Moones *allkirjastatud digitaalselt*

**TEHISVALGUSTUSE ARUANNE NR.**  
**Sotsiaalhoone Õuna 15, Tapa, Tapa vald, Lääne-Virumaa**

DM02-EL-200224  
6.02.2024, 6:30-7:00

Märkus: Aruanne kehtib koos mõõtemärkidega korrusplaaniga

Selgitus: E - valgustustiheduse mõõtepunkt, Ē - keskmine valgustihedus, HT- hooldustegur, Emin - miinimumväärtus, Uo - valgustiheduse ühklus,

POS - tulemus nõuetekohane, NEG - mittevastavus

Ruumi/ala nimetus	Mõõtepunkt (lux)															HT	E <sub>min</sub>	Ē	U <sub>o</sub>	Märkus
	E1	E2	E3	E4	E5	E6	E7	E8	E9	E10	E11	E12	E13	E14	E15					
Trepihall	289	273	283	-	-	-	-	-	-	-	-	-	-	-	-	0.9	273	253.50	1.0	POS
Esik 1	-	-	-	283	-	-	-	-	-	-	-	-	-	-	-	0.9	283	254.70	1.0	POS
Väike koridor	-	-	-	-	208	109	-	-	-	-	-	-	-	-	-	0.9	109	142.65	0.7	POS
Pikk koridor	-	-	-	-	-	-	200	194	195	-	-	-	-	-	-	0.9	194	176.70	1.0	POS
Esik 2	-	-	-	-	-	-	-	-	-	187	-	-	-	-	-	0.9	187	168.30	1.0	POS
Esik 3	-	-	-	-	-	-	-	-	-	-	223	-	-	-	-	0.9	223	200.70	1.0	POS
Duširuum	270	-	-	-	-	-	-	-	-	-	-	-	-	-	-	0.9	270	243.00	1.0	POS
WC	-	340	215	-	-	-	-	-	-	-	-	-	-	-	-	0.9	215	249.75	0.8	POS
Köök	506	560	501	-	-	-	-	-	-	-	-	-	-	-	-	0.9	501	470.10	1.0	POS
Tuba 1	184	320	165	-	-	-	-	-	-	-	-	-	-	-	-	0.9	165	200.70	0.7	POS
Tuba 2	-	-	-	153	356	165	-	-	-	-	-	-	-	-	-	0.9	153	202.20	0.7	POS
Tuba 3	-	-	-	-	-	-	142	382	206	-	-	-	-	-	-	0.9	142	219.00	0.6	POS
Tuba 4	-	-	-	-	-	-	-	-	-	200	380	206	-	-	-	0.9	200	235.80	0.8	POS
Tuba 5	-	-	-	-	-	-	-	-	-	-	-	-	195	285	190	0.9	190	201.00	0.9	POS

Ruumi/ala nimetus	Mõõtepunkt (lux)															HT	E <sub>min</sub>	Ē	U <sub>o</sub>	Märkus
	E16	E17	E18	E19	E20	E21	E22	E23	E24	E25	E26	E27	E28	E29						
Tuba 6	204	365	201	-	-	-	-	-	-	-	-	-	-	-	-	0.9	201	231.00	0.8	POS
Tuba 7	-	-	-	140	387	155	-	-	-	-	-	-	-	-	-	0.9	140	204.60	0.6	POS
Töötajate ruum	-	-	-	-	-	-	213	287	188	-	-	-	-	-	-	0.9	188	206.40	0.8	POS
Puhkeruum	-	-	-	-	-	-	-	-	-	308	380	540	275	300	-	0.9	275	324.54	0.8	POS



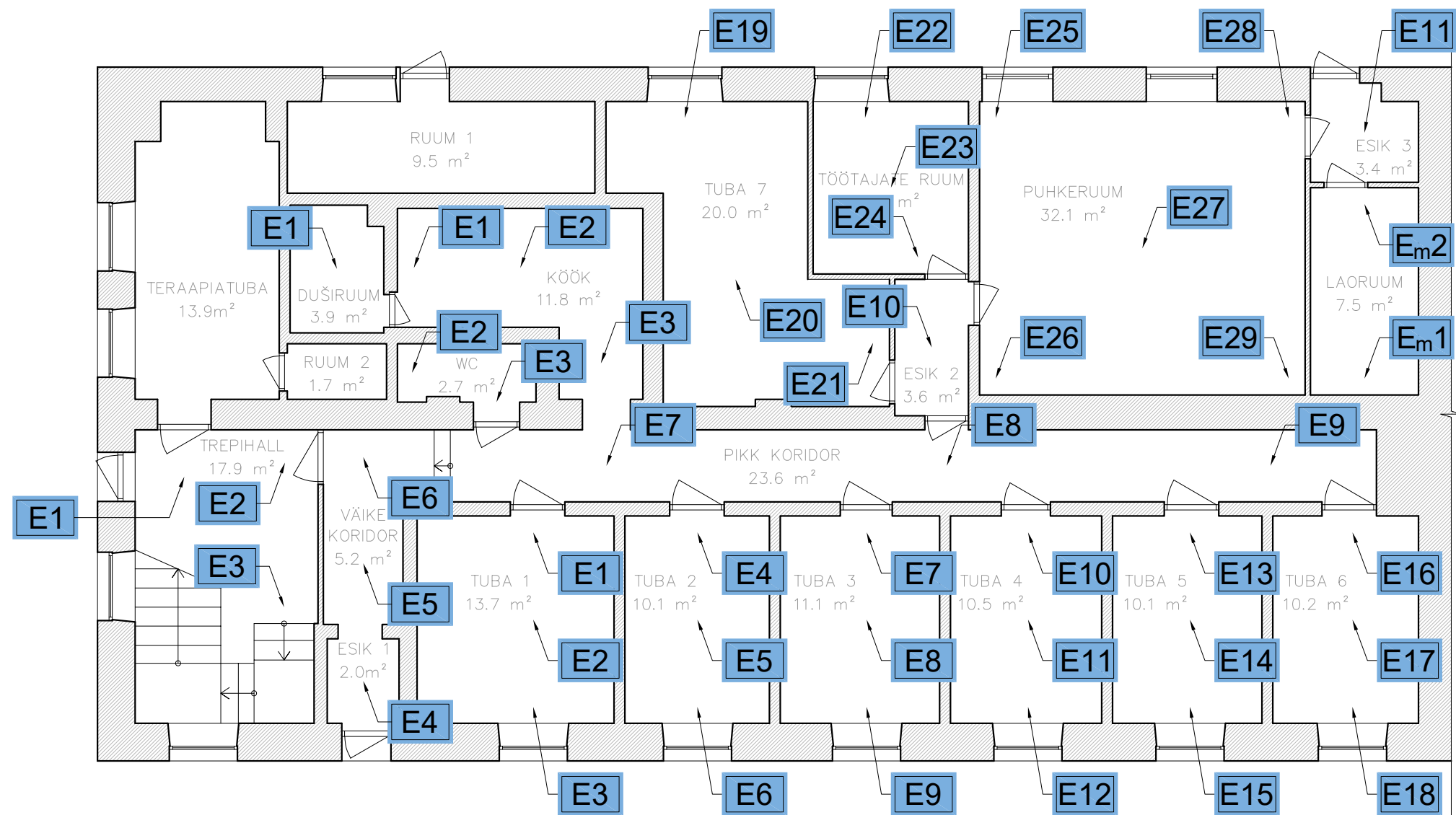
META INVEST OÜ  
reg. nr. 14773970  
Salu kinnistu Varangu küla 45320  
Haljala vald Lääne-Virumaa


EVAKUATSIOONIVALGUSTUSE ARUANNE NR.  
Sotsiaalhoone Õuna 15, Tapa, Tapa vald, Lääne-Virumaa

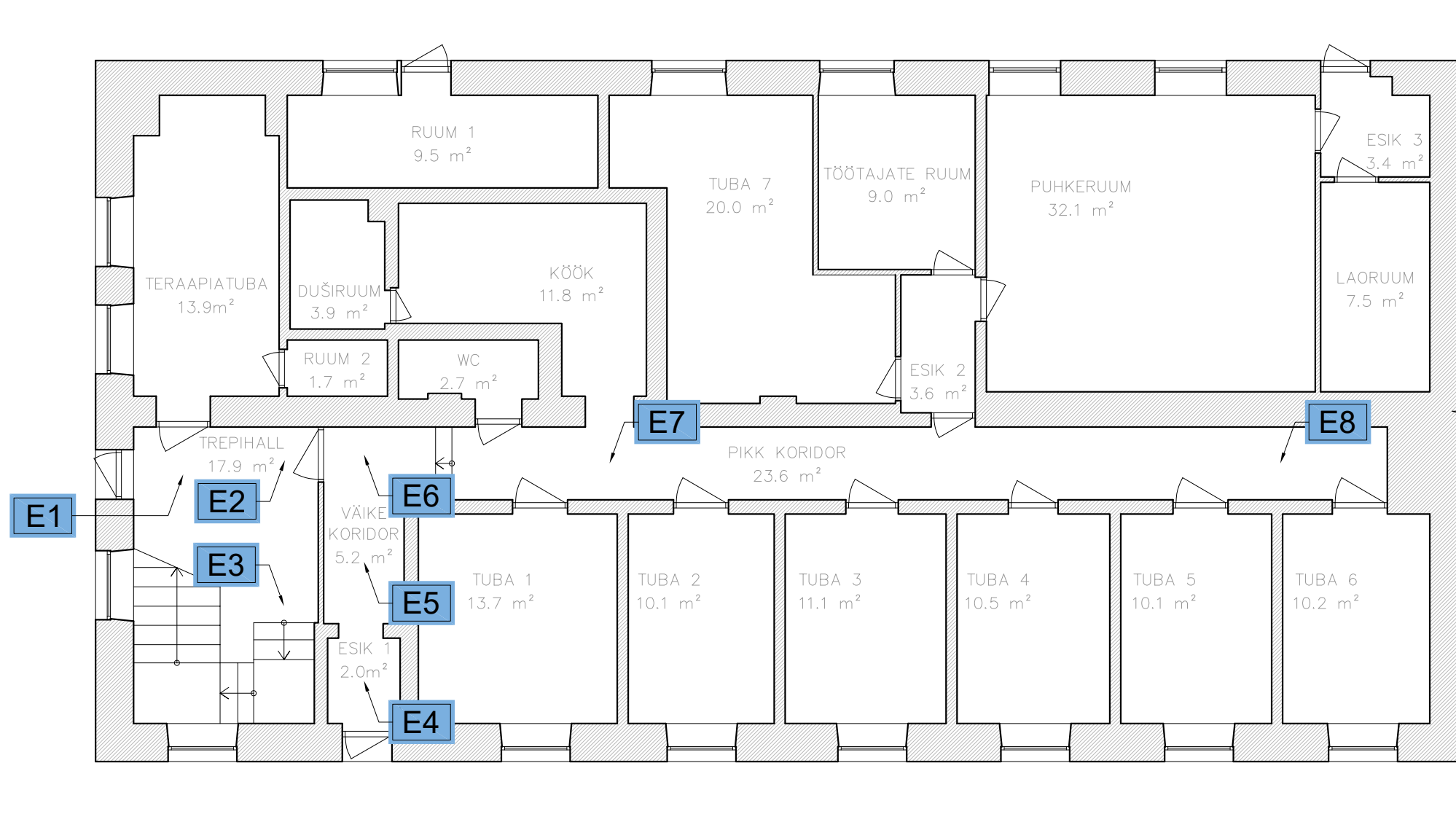
DM02-EL-200224  
6.02.2024, 6:30-7:00


Märkus: Aruanne kehtib koos mõõtemärkidega korrusplaaniga  
Selgitus: E - valgustustiheduse mõõtepunkt, Ē - keskmine valgustihedus, HT- hooldustegur, Emin - miinimumväärtus, Uo - valgustiheduse ühklus,  
POS - tulemus nõuetekohane, NEG - mittevastavus

Ruumi/ala nimetus	Mõõtepunkt (lux)															HT	E <sub>min</sub>	Ē	U <sub>o</sub>	Märkus
	E1	E2	E3	E4	E5	E6	E7	E8												
Trepihall	4	4	2	-	-	-	-	-	-	-	-	-	-	-	-	0.9	2	3.00	0.6	POS
Esik 1	-	-	-	8	-	-	-	-	-	-	-	-	-	-	-	1.9	8	15.20	1.0	POS
Väike koridor	-	-	-	-	3	6	-	-	-	-	-	-	-	-	-	2.9	3	13.05	0.7	POS
Pikk koridor	-	-	-	-	-	-	2	2	-	-	-	-	-	-	-	3.9	2	7.80	1.0	POS



Tellija	MTÜ VIRUMAA TUGITEENUSED					Mõõtkaava			1:100				
Objekt	Sotsiaalhoone, Õuna tn 15 Tapa Lääne–Virumaa								Paberi formaat			A3	
Joonis	Tavavalgustuse mõõtepunktide skeem – 1. korrus												
	Salu Varangu küla Lääne–Virumaa Tel: 5340 6903 MTR-i kood: 14773970 e-post: info@metainvest.ee					Vastutav	T. Moones		alk. digitaalselt		Staad.	Leht	Lehti
						Joonest.	K. Tammemeri		alk. digitaalselt				
						Kuupäev	01.03.2024						



Tellija	MTÜ VIRUMAA TUGITEENUSED					Mõõtkava	1:100		
Objekt	Sotsiaalhoone, Õuna tn 15 Tapa Lääne–Virumaa					Paberi formaat	A3		
Joonis	Evakuatsioonivalgustuse mõõtepunktide skeem – 1. korrus								
 <div>Salu Varangu küla Lääne–Virumaa Tel: 5340 6903 MTR-i kood: 14773970 e-post: info@metainvest.ee</div>		Vastutav	T. Moones	alk. digitaalselt	Staad.	Leht	Lehti		
		Joonest.	K. Tammemeri	alk. digitaalselt	PP	1	1		
		Kuupäev	01.03.2024						